

COMPANY INFORMATION

K T K
KUMETA

株式会社 桑田鉄筋工業所

ご挨拶

■ 弊社は昭和41年の創業以来、多くの皆様のご指導ご鞭撻を賜り、土木・建築に加えてPC製品の鉄筋の加工及び施工の専門工事業者として育てていただきました。今後も“鉄筋屋”に無い発想とプロの“鉄筋屋”の技術でお客様のご満足と信頼を得られる、高品質で魅力的な製品とサービスを提供出来る企業として、歩み続けていきたいと思っておりますので、より一層のご支援とご鞭撻を心よりお願い申し上げます。



理念

経営理念

社員のこころを豊かにし、信頼される会社を目指し、地域社会に貢献します

基本方針

社員の向上心を育み、やりがいのもてる職場にします。

品質・生産効率を向上させ、顧客を大切にします。

地元の方と良好な関係を保ち、地域で愛される会社を目指します。

行動規範

- 毎年、個人の目標を設け、日々成長していきます。
- 休日出勤・残業を減らし、家族、自分の時間を大切にします。
- お互いを尊重し、思いやり、助け合える職場を作ります。
- 社員同士の明るい挨拶を通して、コミュニケーションを図ります。

- 基本の技術を磨き、新しい物に挑戦します。
- お客様に対し、スピード感を持って対応します。
- 初心を忘れず、慢心することなく、感謝の気持ちを大切にしていきます。

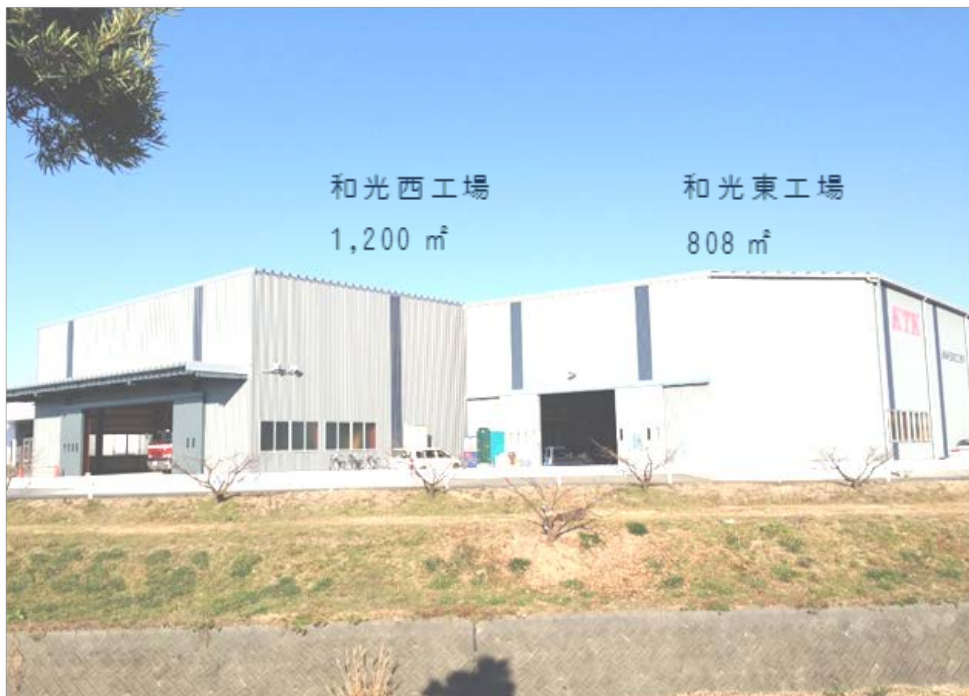
- 地域社会の一員として、地元の方と良好な関係を築きます。
- 地元の方への感謝の気持ちを持ち、地域活動に積極的に参加します。

会社概要

事業所

■ 本社・西郷工場
〒436-0342
静岡県掛川市上西郷 7 6 5 - 1
TEL0537-24-3933 FAX0537-24-3859
E-mail : info@kumeta-tekkin.com
URL : <http://kumeta-tekkin.com>

■ 和光東工場・和光西工場
〒436-0338
静岡県掛川市和光 1 - 1
TEL/FAX0537-23-6609



■ 満水工場
〒436-0011
静岡県掛川市満水 5 9
TEL0537-24-4300 FAX0537-29-6222
E-mail : tamari@kumeta-tekkin.com



■ 金谷工場
〒428-0013
静岡県島田市金谷東1丁目1033-3
TEL0547-39-3500
FAX0547-39-3501
E-mail : kanaya@kumeta-tekkin.com



創立年月日

- 昭和53年12月11日

資本金

- 10,000,000円

代表者

- 代表取締役 桑田善史

社員数

- 48名

売上

- 846,854千円（平成31年度）

建設業許可

- 静岡県知事許可
（般-28）第17133号鉄筋工事業

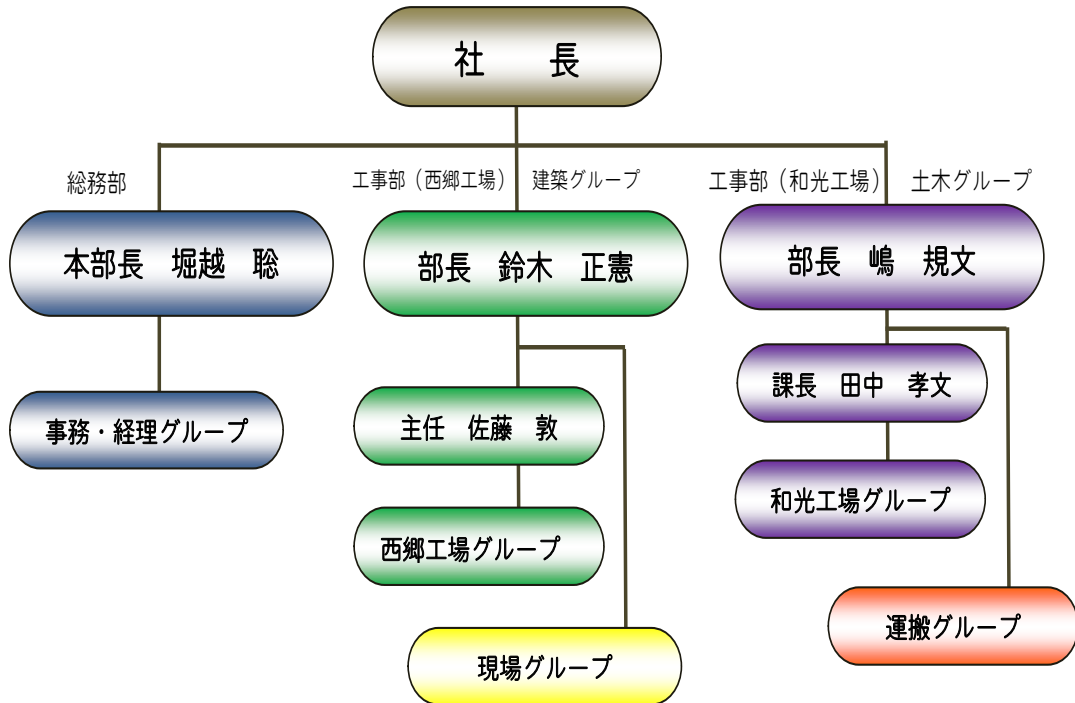
取引銀行

- 島田掛川信用金庫 下俣支店
- 静岡銀行 掛川支店
- 浜松磐田信用金庫 掛川支店



社内構成

組織図



設備関係

施設規模

■ 西郷工場	1,830 m ²
■ 和光東工場	808 m ²
■ 和光西工場	1,200 m ²
■ 満水工場	2,640 m ²
■ 金谷工場	3,180 m ²
■ 弥生ハイツ (社宅)	RC造4階建 3LDK 8戸

加工機等

当社では通常のD10～D25の切断機、曲げ機、R曲げ機の他に様々なニーズにお応えできるよう、各種機械を導入しております。

■ ユニツイン溶接機

ユニツイン鉄筋溶接機は、差し筋等事前に溶接組立しユニット化することができます。それによって

- ①安定した品質の提供が可能です。
- ②現場での作業を減らすことで労災の危険性を減少できます。



■ ユニバーサルベンダー

タッチパネルで曲げ形状と寸法を入力すれば、曲機は自動で位置決めを行います。複雑な曲げ加工が可能です。

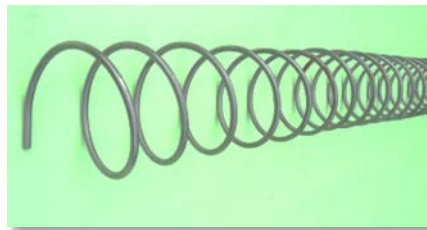


特 色

- $\phi 4\text{mm}$ の鉄筋（最小径ワイヤ）からD51（最大径）の鉄筋まで加工が可能です。
- SD490（高強度鉄筋）の加工に対応いたします。



- ワイヤベンディングマシン（満水工場） $\phi 4\text{mm}$ ～のワイヤの加工切断
操作パネルで形状、寸法を設定し高速で曲げ加工切断を行うことができます。



- 耐震補強用スパイラル筋
耐震壁の補強工事には、多く使われるスパイラル筋。多種多様なサイズのもの
を製作することができます



- バンドソー切断機
(満水工場)
D51及び高強度鉄筋の精密切
断が可能です。

- 鉄筋曲げ機B-52S
(満水工場)
D51及び高強度鉄筋の曲げ
加工が可能です。

安全活動

安全衛生理念

- 当社ではすべての社員、協力
会社とその家族の幸福のため
「安全は全てに優先する。」
をスローガンとし安全と健康を確
保し快適な職場環境の形成を促進
する。



- 当社では、現場・加工場での労災事故をなくすため、KY活動の徹底、社員・協力会社による災害防止協議会、外部機関による安全教育等を実施しております。これら安全活動を通し、作業員一人一人の安全に対する感受性を高め、すべての現場を無災害にて完工できるよう努力しています。

安全大会

- 当社では毎年定期的に社内安全大会を開催し、社員、関係協力会社の安全意識の向上を図っています。



毎年 社員、関係協力会社社員 総人数80人を集め、安全大会を実施しております。

安全会議



月に1回社員全員を集めて安全教育・災害防止協議会を行っています。

安全教育



社会貢献

- 当社は地域とともに生きる企業でありたいと考えております。



- ★未就学児童による梅摘み体験★
毎年の恒例行事となりました。（掛川中央幼保園）



- ★KUMETA FARMの運営★
地元の子供たちと動物との触れ合いの場を提供しています。



- ★地元の初馬川土手に梅木を寄贈★
土手の草刈り、植樹を積極的に行っています。
- ★KUMETA FARMの運営★
地元の子供たちと動物との触れ合いの場を提供しています。
- ★地域内のゴミ拾い・清掃★
年に4回、社内イベント前に、加工場、会社廻りのゴミ清掃を行っています。

工事实績

土木工事



新東名高速道路 谷ヶ山トンネル工事



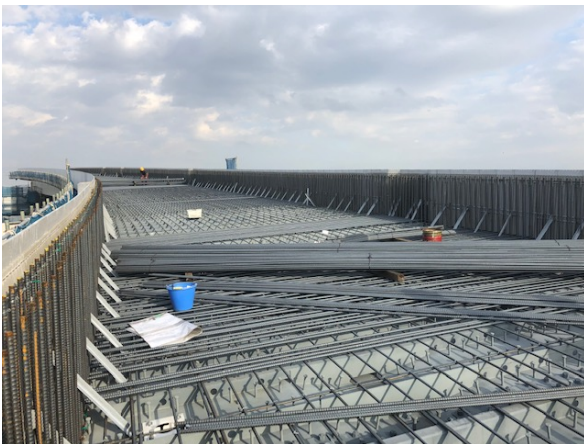
仙台市地下鉄東西線亀岡トンネル



新名神高速鈴鹿舗装工事



新東名高速道路 新駒門高架橋（鋼上部工）



横浜環状北西線 港北ランプ工事



新東名高速道路 歌川橋（鋼上部工）工事

建築工事



アステラス製薬工場



エンブルステーション西焼津



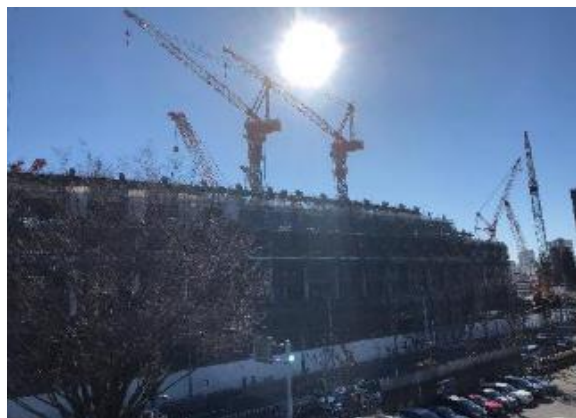
ホテル ドーミーイン掛川



極東興和静岡工場



名古屋御園座新築工事



新国立競技場



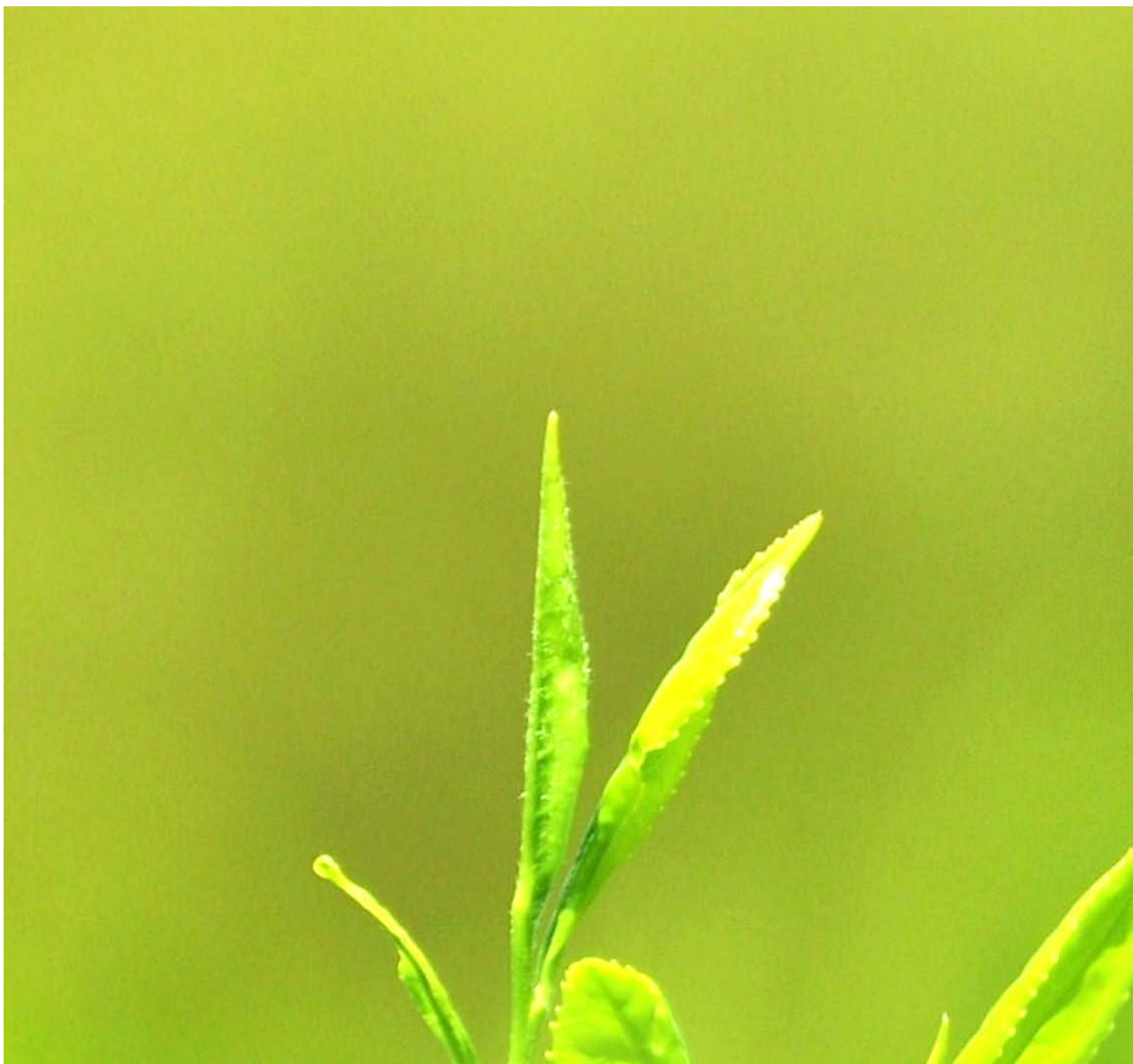
常盤町レジデンスマンション工事

建築工事

発注者	施工場所	工事名	着工日
日本国土開発	浜松市中区	大和常磐町マンション新築工事	H29/12
五洋建設	富士市	ケンコーマヨネーズ富士第二工場	H30/2
イトー	静岡市駿河区	斎藤商事 共同住宅建設工事	H30/3
静岡西部建設	浜松市東区	浜松医科大学立体駐車場増築工事	H30/5
イトー	静岡市駿河区	アルビオガーデン東静岡壱番館分譲	H30/2
正光建設	周智郡森町	サステン(株)新工場建設工事	H30/7
正光建設	周智郡森町	摩耶保育園新築工事	H30/11
コスモ建設	袋井市	イズモホール山梨新築工事	H30/12
大沼建設	浜松市中区	和合愛光園デイサービス増築改修工事	H31/2
イトー	菊川市	菊川堀之内第3期分譲マンション新築	H31/3
若杉組	藤枝市	ニチビ静岡工場建物耐震補強工事	H31/3
コスモ建設	島田市	マクドナルド島田中河町店新築工事	H31/4
金田組	静岡市	JA掛川市 新鮮安心市場「さすが市」	H31/3
若杉組	菊川市	菊川市役所庁舎東館	H31/2
中村建設	浜松市中区	ブライトタウン高塚新築工事	R1/6
コスモ建設	磐田市	広瀬こども園建替え事業	H31/4
コスモ建設	掛川市	出雲殿掛川本部新築工事	R1/6
若杉組	掛川市	(株)コプレック事務所新築工事	H31/4
若杉組	菊川市	産栄工業第8工場建設工事	R1/7
若杉組	掛川市	南さいごうのぞみ保育園	R1/9
イトー	袋井市	東海物産袋井工場	H31/2
若杉組	掛川市	富士色素静岡工場原水貯蔵新築工事	R1/11
日本国土開発	静岡市葵区	大和静岡泉町マンション工事	R2/2

土木工事

発注者	施工場所	工事名	着工日
エム・エム・ブリッジ	愛知県海部郡	名二環自動車道 飛島木場高架橋他1橋	H31/3
丸紅	島田市	473号橋梁改築地域高規格工事	H31/4
三井・北都 共同企業体	横須賀市	横須賀三崎7号橋新設(上部工)工事	R1/6
極東興和	三島市	1号笹原山中BPIビノ木3号橋PC上部工事	H31/1
グロージオ	島田市	473号橋梁改築(地域連携2A)地域高規格	H31/4
安藤・間	岐阜県大野郡	境川発電所引水設備新築工事	R1/5
横河ブリッジ	御殿場市	新東名新駒門東第二高架橋他1橋工事	R1/6
鈴木組	掛川市	日坂高架橋下部補強工事	R1/6
白鳥建設	静岡市清水区	1号清水立体清水IC第3高架橋東下部工事	R1/6
三井E&S鉄構工 ン지니어リング	愛知県海部郡	名二環自動車道梅之郷第三高架橋他6橋	R1/7
東網橋梁	山梨県中巨摩郡	中部横断道新地沢川橋上部工事	R1/6
JFEエンジニアリング	北巨摩郡	中部横断道富士川A1橋台	H26/11
JFEエンジニアリング	駿東郡長泉町	黄瀬川橋床版工事	R1/8
大豊建設	富士市	富士由比線新々富士川橋P5,P6橋脚	H30/12
中村建設	島田市	1号島田金谷整備工事	R2/1
巴コーポレーション	中巨摩郡身延町	中部横断時雨沢川橋上部工事	R1/10
東網橋梁	中巨摩郡身延町	中部横断道角打橋床版工事	R1/10
宇野重工	御殿場市	138号BPぐみ沢高架橋ONランプPC上部工	R1/11
大石建設	牧之原市	坂口川地震・高潮対策河川事業	R1/11
若杉組	掛川市	南さいごうのぞみ保育園	RI/9
イトー	袋井市	東海物産袋井工場	H31/2
若杉組	掛川市	富士色素静岡工場原水貯蔵新築工事	R1/11
日本国土開発	静岡市葵区	大和静岡泉町マンション工事	R2/2



〒436-0342 静岡県掛川市上西郷 765-1
TEL0537-24-3933 FAX0537-24-3859

E-mail : info@kumeta-tekkin.com

URL : <http://kumeta-tekkin.com>

☆東名高速道路 掛川ICから北東で約18分
☆国道1号バイパス 西掛ICからは車で約5分